

FX & Commodities



Page 1 of 12

MARKET UPDATE & OUTLOOK

- Harga minyak terkonsolidasi setelah tembus di atas \$50 per barel untuk pertama kalinya selama sekitar 7 bulan, sementara bursa AS ditutup hampir datar pasca reli tajamnya selama 2 hari.
- Minyak berjangka telah naik hampir 90% dari level terendah 12 tahun yang ditembusnya pada musim dingin tahun ini.
- Indeks dolar melemah 0,2% setelah rilis data *durable goods orders* menjadikan ketidakpastian kenaikan suku bunga Fed. Order untuk barang tahan lama AS (*durable goods orders*) memang meningkat di bulan April, namun minat belanja bisnis AS melemah untuk bulan ketiga berturut-turut di tengah lesunya permintaan untuk mesin.
- Fokus perhatian pasar saat ini tertuju pada Kepala Fed **Janet Yellen** yang akan memberikan pernyataan di sebuah acara panel yang diselenggarakan oleh Harvard University pada hari Jumat ini, hari dimana data revisi pertama PDB-Q1 AS dan sentimen konsumen AS dirilis.

Jumat 27 Mei 2015

WIB	CTY	INDICATORS	PER	ACTUAL	FORECAST	PREV.	REV
06.30	JP	CPI Core Nationwide YY	Apr		-0.4	%	-0.3
06.30	JP	CPI Overall Nationwide	Apr		N/A	%	-0.1
06.30	JP	CPI Core Tokyo YY	May		-0.4	%	-0.3
06.30	JP	CPI Overall Tokyo	May		N/A	%	-0.4
14.15	CH	Non-Farm Payrolls	Q1		N/A	M	4.897
19.30	US	Corporate Profits Prelim	Q1		N/A	%	-8.4
19.30	US	GDP 2nd Estimate	Q1		0.9	%	0.5
19.30	US	GDP Sales Prelim	Q1		1.1	%	0.9
19.30	US	GDP Deflator Prelim	Q1		0.7	%	0.7
19.30	US	PCE Prices Prelim	Q1		0.3	%	0.3
21.00	US	UoM Sentiment Final	May		95.4	IND	95.8

FX & Commodities



EUR/USD

Interest Rate: 0.00% (EU)/0.25%-0.50% (US)



- Jauhi level terendah harian
- Mengarah pada puncak *trendline*
- RSI naik
[\[Research - @her1en\]](#)

DATE	OPEN	HIGH	LOW	RANGE	CLOSE	CHANGE	PREVIOUS
May 26	1.1155	1.1216	1.1145	71	1.1190	↑ 35	1.1155
May 25	1.1140	1.1167	1.1129	38	1.1155	↑ 15	1.1140
May 24	1.1215	1.1227	1.1133	94	1.1140	↓ 75	1.1215
May 23	1.1220	1.1243	1.1187	56	1.1215	FLAT	1.1215
May 20	1.1200	1.1237	1.1195	42	1.1215	↑ 15	1.1200

WEEKLY		MAY		APRIL		2016	
HIGH	LOW	HIGH	LOW	HIGH	LOW	HIGH	LOW
1.1243 (23/May)	1.1129 (25/May)	1.1614 (03/May)	1.1129 (25/May)	1.1464 (12/Apr)	1.1218 (25/Apr)	1.1614 (03/May)	1.0711 (05/Jan)

ANALYSIS & RECOMMENDATION

RESISTANCE	1.1325	High May 18
	1.1288	Reaction high on 1-H chart
	1.1243	High May 23
	1.1227	High May 24
SUPPORT	1.1085	Reaction low on 1-H chart
	1.1055	Reaction low on daily chart
	1.0769	Low Jan 07
	1.0709	Low Jan 05
RECOMMENDATION	BUY	1.1165
	SELL	-----
	STOP LOSS	1.1100
	TARGET	1.1235
		1.1265

FX & Commodities



USD/JPY

Interest Rate: 0.25%-0.50% (US)/0-0.1% (JP)



- Bullish trend channel
 - Target uptick di 111 – 112
 - Trendline support di 109.45
 - Support kunci di 108.24
- [\(Research – @ErwinRiset\)](#)

DATE	OPEN	HIGH	LOW	RANGE	CLOSE	CHANGE	PREVIOUS
May 26	110.15	110.23	109.42	81	109.75	↓ 40	110.15
May 25	110.15	110.45	109.87	58	110.15	↑ 20	109.95
May 24	109.35	110.11	109.17	94	109.95	↑ 70	109.25
May 23	110.15	110.23	109.12	111	109.25	↓ 85	110.10
May 20	109.90	110.58	109.86	72	110.10	↑ 15	109.95

WEEKLY		MAY		APRIL		2016	
HIGH	LOW	HIGH	LOW	HIGH	LOW	HIGH	LOW
110.45	109.12	110.58	105.55	112.58	106.58	121.68	105.55
(25/May)	(23/May)	(20/May)	(03/May)	(01/Apr)	(29/Apr)	(29/Jan)	(03/May)

ANALYSIS & RECOMMENDATION

RESISTANCE	112.58	High 01/Apr/2016
	111.90	Horizontal resistance
	110.70	Pivot line (1-H chart)
	110.58	High 20/May/2016 (Peak)
SUPPORT	109.08	Low 23/May/2016 (Reaction low)
	108.24	Horizontal support (1-H chart)
	107.45	Pivot line (1-H chart)
	107.00	Low 09/May/2016
RECOMMENDATION	BUY	109.45
	SELL	----
	STOP LOSS	108.80
	TARGET	110.60 111.00

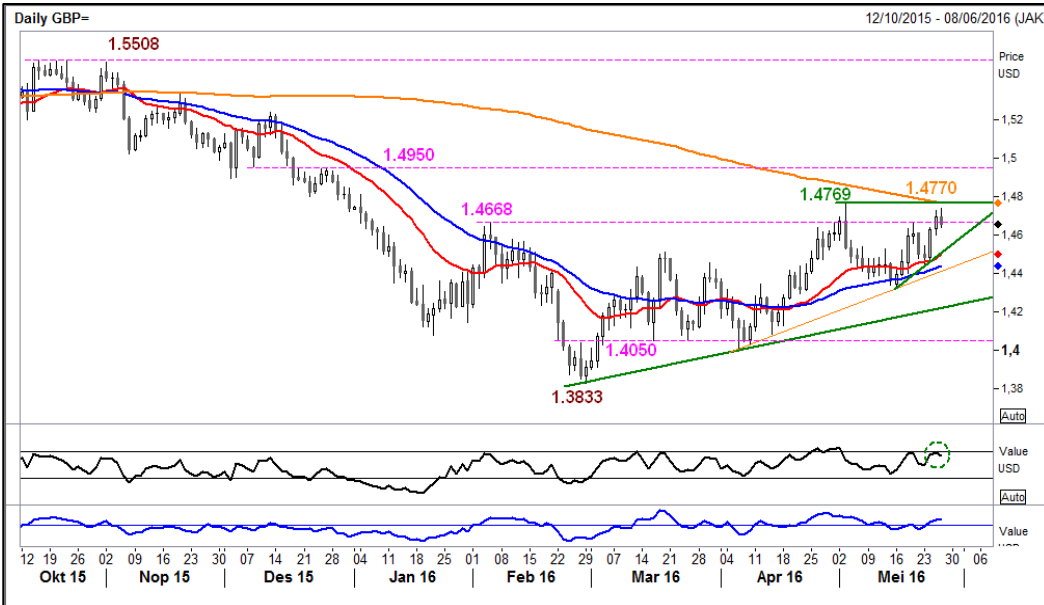
Trend pada laporan ini dilihat dari kondisi 15'-chart dengan mempertimbangkan harga bergerak dari sesi pasar sebelumnya. Level-level pada indikator *technical*, data *fundamental* maupun harga diperoleh dari Reuters. Komentar dan Analisis dibuat berdasarkan data maupun indikator tersebut. Perlu juga merujuk pada laporan Daily Bulletin (Outlook Harian) kami untuk memperkuat pandangan terhadap laporan ini.

FX & Commodities



GBP/USD

Interest Rate: 0.1% (GB)/0.25%-0.50% (US)



- Reli berlanjut mendekati Key Resistance di 1.4770 (SMA200)
- Target uptick di 1.4950 ([Research – @ErwinRiset](#))

DATE	OPEN	HIGH	LOW	RANGE	CLOSE	CHANGE	PREVIOUS
May 26	1.4700	1.4738	1.4641	97	1.4665	↓ 45	1.4710
May 25	1.4615	1.4728	1.4603	125	1.4710	↑ 80	1.4630
May 24	1.4480	1.4640	1.4475	165	1.4630	↑ 155	1.4475
May 23	1.4500	1.4548	1.4443	105	1.4475	↓ 15	1.4490
May 20	1.4600	1.4614	1.4485	129	1.4490	↓ 115	1.4605

WEEKLY		MAY		APRIL		2016	
HIGH	LOW	HIGH	LOW	HIGH	LOW	HIGH	LOW
1.4738 (26/May)	1.4443 (23/May)	1.4769 (03/May)	1.4333 (16/May)	1.4669 (29/Apr)	1.4007 (06/Apr)	1.4813 (04/Jan)	1.3837 (29/Feb)

ANALYSIS & RECOMMENDATION

RESISTANCE	1.4950	Pivot line
	1.4914	High 29/Dec/2015
	1.4813	High 04/Jan/2016 (Reaction high)
	1.4769	High 03/May/2016 (Peak)
SUPPORT	1.4599	Low 25/May/2016
	1.4468	Low 24/May/2016
	1.4400	Low 18/May/2016
	1.4330	Low 16/May/2016 (Bottom)
RECOMMENDATION	BUY	1.4640
	SELL	---
	STOP LOSS	1.4580
	TARGET	1.4750 1.4820

FX & Commodities



USD/CHF

Interest Rate: 0.25%-0.50% (US)/-1.25 to -0.25% (CH)



- Daily trend bullish namun RSI mulai turun dari zona overbought
- Support kunci di 0.9800
[\(Research – @ErwinRiset\)](#)

DATE	OPEN	HIGH	LOW	RANGE	CLOSE	CHANGE	PREVIOUS
May 26	0.9915	0.9926	0.9873	53	0.9900	↓ 10	0.9910
May 25	0.9935	0.9940	0.9896	44	0.9910	↓ 20	0.9930
May 24	0.9895	0.9937	0.9890	47	0.9930	↑ 30	0.9900
May 23	0.9910	0.9922	0.9884	38	0.9900	↓ 10	0.9910
May 20	0.9910	0.9925	0.9897	28	0.9910	UNCH	0.9910

WEEKLY		MAY		APRIL		2016	
HIGH	LOW	HIGH	LOW	HIGH	LOW	HIGH	LOW
0.9940 (25/May)	0.9873 (26/May)	0.9940 (25/May)	0.9444 (03/May)	0.9796 (22/Apr)	0.9498 (12/Apr)	1.0257 (29/Jan)	0.9444 (03/May)

ANALYSIS & RECOMMENDATION

RESISTANCE	1.0226	High 02/Feb/2016
	1.0197	High 03/Feb/2016
	1.0094	High 10/Mar/2016 (Peak)
	1.0000	The level of psychology
SUPPORT	0.9800	Pivot line
	0.9697	Low 13/May/2016
	0.9648	Low 06/May/2016
	0.9561	Low 05/May/2016
RECOMMENDATION	BUY	---
	SELL	0.9920
	STOP LOSS	1.0025
	TARGET	0.9850 0.9800

Trend pada laporan ini dilihat dari kondisi 15'-chart dengan mempertimbangkan harga bergerak dari sesi pasar sebelumnya. Level-level pada indikator *technical*, data *fundamental* maupun harga diperoleh dari Reuters. Komentar dan Analisis dibuat berdasarkan data maupun indikator tersebut. Perlu juga merujuk pada laporan Daily Bulletin (Outlook Harian) kami untuk memperkuat pandangan terhadap laporan ini.

FX & Commodities



AUD/USD

Interest Rate: 2.0% (AU)/0.25%-0.50% (US)



- Penguatan mulai terlihat dalam harian
- Dukungan RSI yang naik, perhatikan dekati area jenuh jual
[\(Research - @her1en\)](#)

DATE	OPEN	HIGH	LOW	RANGE	CLOSE	CHANGE	PREVIOUS
May 26	0.7185	0.7243	0.7165	78	0.7215	↑ 15	0.7200
May 25	0.7190	0.7218	0.7174	44	0.7200	↑ 20	0.7180
May 24	0.7220	0.7228	0.7146	82	0.7180	↓ 45	0.7225
May 23	0.7225	0.7259	0.7196	63	0.7225	↑ 5	0.7220
May 20	0.7230	0.7249	0.7212	37	0.7220	↓ 5	0.7225

WEEKLY		MAY		APRIL		2016	
HIGH	LOW	HIGH	LOW	HIGH	LOW	HIGH	LOW
0.7259 (23/May)	0.7146 (24/May)	0.7719 (03/May)	0.7146 (24/May)	0.7828 (20/Apr)	0.7493 (07/Apr)	0.7828 (20/Apr)	0.6828 (15/Jan)

ANALYSIS & RECOMMENDATION

RESISTANCE	0.7478	High May 06
	0.7402	Reaction high on daily chart
	0.7332	High May 18
	0.7297	Reaction high on 1-H chart
SUPPORT	0.7142	Low May 24
	0.7105	Reaction low on daily chart
	0.7065	Reaction low on daily chart
	0.6971	Reaction low on daily chart
RECOMMENDATION	BUY	0.7195
	SELL	-----
	STOP LOSS	0.7130
	TARGET	0.7265 0.7295

Trend pada laporan ini dilihat dari kondisi 15'-chart dengan mempertimbangkan harga bergerak dari sesi pasar sebelumnya. Level-level pada indikator *technical*, data *fundamental* maupun harga diperoleh dari Reuters. Komentar dan Analisis dibuat berdasarkan data maupun indikator tersebut. Perlu juga merujuk pada laporan Daily Bulletin (Outlook Harian) kami untuk memperkuat pandangan terhadap laporan ini.

FX & Commodities



NZD/USD

Interest Rate: 2.25% (NZ)/0.25%-0.50% (US)



- Pergerakan menuju level bawah *trendline* harian
- RSI dekati area jenuh jual
- **Chart last price 0.6724**
[\(Research – @her1en\)](#)

DATE	OPEN	HIGH	LOW	RANGE	CLOSE	CHANGE	PREVIOUS
May 26	0.6710	0.6765	0.6693	72	0.6735	↓ 30	0.6765
May 25	0.6755	0.6772	0.6735	37	0.6765	↑ 30	0.6735
May 24	0.6755	0.6767	0.6707	60	0.6735	↓ 30	0.6765
May 23	0.6765	0.6806	0.6750	56	0.6765	↑ 5	0.6760
May 20	0.6760	0.6781	0.6737	44	0.6760	↑ 20	0.6740

WEEKLY		MAY		APRIL		2016	
HIGH	LOW	HIGH	LOW	HIGH	LOW	HIGH	LOW
0.6806 (23/May)	0.6693 (26/May)	0.7053 (03/May)	0.6693 (26/May)	0.7054 (19/Apr)	0.6760 (05/Apr)	0.7054 (19/Apr)	0.6348 (20/Jan)

ANALYSIS & RECOMMENDATION

RESISTANCE	0.6939	High May 04
	0.6891	High May 06
	0.6842	High May 17
	0.6811	High May 18
SUPPORT	0.6690	Low May 26
	0.6667	Reaction low on daily chart
	0.6574	Reaction low on daily chart
	0.6507	Low Feb 03
RECOMMENDATION	BUY	-----
	SELL	0.6760
	STOP LOSS	0.6825
	TARGET	0.6690 0.6660

Trend pada laporan ini dilihat dari kondisi 15'-chart dengan mempertimbangkan harga bergerak dari sesi pasar sebelumnya. Level-level pada indikator *technical*, data *fundamental* maupun harga diperoleh dari Reuters. Komentar dan Analisis dibuat berdasarkan data maupun indikator tersebut. Perlu juga merujuk pada laporan Daily Bulletin (Outlook Harian) kami untuk memperkuat pandangan terhadap laporan ini.

FX & Commodities



EUR/JPY

Interest Rate: 0.00% (EU)/0-0.1% (JP)



- Pola symmetrical triangle masih cukup efektif
- Berpotensi bergerak di kisaran 122.30 – 123.30
[\[Research – @ErwinRiset\]](#)

DATE	OPEN	HIGH	LOW	RANGE	CLOSE	CHANGE	PREVIOUS
May 26	122.85	123.06	122.28	78	122.80	↓ 10	122.90
May 25	122.70	123.12	122.51	61	122.90	↑ 40	122.50
May 24	122.65	122.72	122.35	37	122.50	↓ 5	122.55
May 23	123.60	123.64	122.39	125	122.55	↓ 100	123.55
May 20	123.15	124.03	123.08	95	123.55	↑ 40	123.15

WEEKLY		MAY		APRIL		2016	
HIGH	LOW	HIGH	LOW	HIGH	LOW	HIGH	LOW
123.64 (23/May)	122.28 (26/May)	124.62 (12/May)	121.50 (06/May)	128.16 (01/Apr)	121.72 (18/Apr)	132.25 (29/Jan)	121.50 (06/May)

ANALYSIS & RECOMMENDATION

RESISTANCE	126.25	Pivot line
	124.64	Pivot line
	124.17	High 17/May/2016 (Reaction high)
	123.64	High 23/May/2016
SUPPORT	121.87	Low 09/May/2016
	121.46	Low 06/May/2016 (Bottom)
	119.08	Low 03/Apr/2013 (Bottom)
	118.86	Low 25/Feb/2016 (Bottom)
RECOMMENDATION	BUY	122.40
	SELL	---
	STOP LOSS	121.75
	TARGET	123.25 123.70

Trend pada laporan ini dilihat dari kondisi 15'-chart dengan mempertimbangkan harga bergerak dari sesi pasar sebelumnya. Level-level pada indikator *technical*, data *fundamental* maupun harga diperoleh dari Reuters. Komentar dan Analisis dibuat berdasarkan data maupun indikator tersebut. Perlu juga merujuk pada laporan Daily Bulletin (Outlook Harian) kami untuk memperkuat pandangan terhadap laporan ini.

FX & Commodities



USD/CAD

Interest Rate: 0.25%-0.50% (US)/0.5% (CA)



- Formasi consecutive lower highs
 - Koreksi sedang uji area 1.29
 - Key support di sekitar 1.2835
 - Strong support di 1.2745
- [\[Research – @ErwinRiset\]](#)

WEEKLY OPEN

1.3111

CURRENT PRICE

1.2979

WEEKLY		MAY		APRIL		2016	
HIGH	LOW	HIGH	LOW	HIGH	LOW	HIGH	LOW
1.3188	1.2907	1.3188	1.2458	1.3217	1.2495	1.4689	1.2458
(24/May)	(26/May)	(24/May)	(03/May)	(05/Apr)	(29/Apr)	(20/Jan)	(03/May)

ANALYSIS & RECOMMENDATION

RESISTANCE	1.3404	High 16/Mar/2016 (Reaction high)
	1.3296	High 24/Mar/2016 (Peak)
	1.3217	High 05/Apr/2016 (Peak)
	1.3132	High 25/May/2016
SUPPORT	1.2890	Low 18/May/2016
	1.2834	Low 17/May/2016 (Reaction low)
	1.2768	Low 12/May/2016 (Reaction low)
	1.2693	Low 04/May/2016
RECOMMENDATION	BUY	---
	SELL	1.2995
	STOP LOSS	1.3150
	TARGET	1.2900 – 1.2800

FX & Commodities



GOLD (XAU/USD)



- Penguatan dapat lanjut dalam harian
- Perhatikan RSI masuk area jenuh jual [\[Research - @her1en\]](#)

DATE	OPEN	HIGH	LOW	RANGE	CLOSE	CHANGE	PREVIOUS	AM FIX (16.30 WIB)	PM FIX (21.00 WIB)
May 26	1224.50	1233.61	1219.13	14.48	1220.00	↓ 4.50	1224.50	1226.65	1223.85
May 25	1226.50	1229.81	1218.37	11.44	1224.50	↓ 3.00	1227.50	1220.75	1220.60
May 24	1249.50	1250.76	1227.08	23.68	1227.50	↓ 21.50	1249.00	1242.65	1236.85
May 23	1252.00	1255.61	1243.75	11.86	1249.00	↓ 3.00	1252.00	1250.40	1245.90
May 20	1257.00	1259.60	1249.43	10.17	1252.00	↓ 2.50	1254.50	1256.50	1254.20

WEEKLY		MAY		APRIL		2016	
HIGH	LOW	HIGH	LOW	HIGH	LOW	HIGH	LOW
1255.61	1218.37	1303.60	1218.37	1296.11	1209.55	1303.60	1062.28
(23/May)	(25/May)	(02/May)	(25/May)	(29/Apr)	(01/Apr)	(02/May)	(04/Jan)

ANALYSIS & RECOMMENDATION

RESISTANCE	1255.61	High May 23
	1250.76	High May 24
	1243.90	Reaction high on 1-H chart
	1229.81	High May 25
SUPPORT	1214.45	Low Apr 05
	1208.15	Reaction low on daily chart
	1200.00	Pivot Line
	1195.40	Reaction low on daily chart
RECOMMENDATION	BUY	1218.00
	SELL	-----
	STOP LOSS	1209.00
	TARGET	1228.00 1233.50

Trend pada laporan ini dilihat dari kondisi 15'-chart dengan mempertimbangkan harga bergerak dari sesi pasar sebelumnya. Level-level pada indikator *technical*, data *fundamental* maupun harga diperoleh dari Reuters. Komentar dan Analisis dibuat berdasarkan data maupun indikator tersebut. Perlu juga merujuk pada laporan Daily Bulletin (Outlook Harian) kami untuk memperkuat pandangan terhadap laporan ini.

SILVER (XAG/USD)



- Jauhi level terendah sebelumnya
- RSI flat
[\[Research - @her1en\]](#)

DATE	OPEN	HIGH	LOW	RANGE	CLOSE	CHANGE	PREVIOUS
May 26	16.29	16.55	16.22	0.33	16.28	FLAT	16.28
May 25	16.19	16.34	16.15	0.19	16.28	↑ 0.11	16.18
May 24	16.35	16.42	16.17	0.25	16.18	↓ 0.17	16.35
May 23	16.46	16.55	16.29	0.26	16.35	↓ 0.15	16.49
May 20	16.47	16.63	16.40	0.23	16.49	↑ 0.03	16.47

WEEKLY		MAY		APRIL		2016	
HIGH	LOW	HIGH	LOW	HIGH	LOW	HIGH	LOW
16.55	16.15	17.99	16.15	17.94	14.77	17.99	13.73
(23/May)	(25/May)	(02/May)	(25/May)	(29/Apr)	(01/Apr)	(02/May)	(12/Jan)

ANALYSIS & RECOMMENDATION

RESISTANCE	17.28	High May 18
	16.91	High May 19
	16.65	High May 20
	16.56	High May 23
SUPPORT	16.19	Low May 26
	16.14	Low Apr 19
	15.88	Low Apr 14
	15.77	Low Apr 12
RECOMMENDATION	BUY	16.20
	SELL	-----
	STOP LOSS	15.95
	TARGET	16.50
		16.70

Trend pada laporan ini dilihat dari kondisi 15'-chart dengan mempertimbangkan harga bergerak dari sesi pasar sebelumnya. Level-level pada indikator *technical*, data *fundamental* maupun harga diperoleh dari Reuters. Komentar dan Analisis dibuat berdasarkan data maupun indikator tersebut. Perlu juga merujuk pada laporan Daily Bulletin (Outlook Harian) kami untuk memperkuat pandangan terhadap laporan ini.

FX & Commodities



CLN6/USD (OIL) (Exp.: 21 Jun. 2016 - Reuters)



- Berlanjut dapat *break* area puncak *trend channel* harian
- Rangkaian naik level *high-low* harian
- Waspadai RSI telah jenuh beli
[\(Research - @her1en\)](#)

DATE	OPEN	HIGH	LOW	RANGE	CLOSE	CHANGE	PREVIOUS
May 26	49.67	50.19	49.21	0.98	49.39	↓ 0.32	49.71
May 25	49.07	49.73	48.65	1.08	49.71	↑ 0.62	49.09
May 24	48.06	49.24	47.63	1.61	49.09	↑ 1.01	48.08
May 23	48.47	48.47	47.40	1.07	48.08	↓ 0.38	48.46
May 20	48.70	49.27	47.94	1.33	48.46	↓ 0.30	48.76

WEEKLY		MAY		APRIL		2016	
HIGH	LOW	HIGH	LOW	HIGH	LOW	HIGH	LOW
50.19 (26/May)	47.40 (23/May)	50.19 (26/May)	43.02 (10/May)	46.76 (29/Apr)	35.23 (05/Apr)	50.19 (26/May)	26.04 (11/Feb)

ANALYSIS & RECOMMENDATION

RESISTANCE	54.41	Reaction high on daily chart
	53.20	High Oct 12, 2015
	52.04	Reaction high on daily chart
	50.28	High Nov 05, 2015
SUPPORT	48.65	Low May 25
	47.64	Low May 24
	46.84	Low May 16
	46.34	Low May 12
RECOMMENDATION	BUY	49.25
	SELL	-----
	STOP LOSS	48.25
	TARGET	50.75 51.25

Trend pada laporan ini dilihat dari kondisi 15'-chart dengan mempertimbangkan harga bergerak dari sesi pasar sebelumnya. Level-level pada indikator *technical*, data *fundamental* maupun harga diperoleh dari Reuters. Komentar dan Analisis dibuat berdasarkan data maupun indikator tersebut. Perlu juga merujuk pada laporan Daily Bulletin (Outlook Harian) kami untuk memperkuat pandangan terhadap laporan ini.